

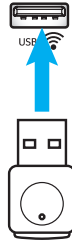
DLP®-Projektor

ERSTEINRICHTUNG

Für Multimedia-Funktionen vorbereiten

Schritt 1:


USB-WLAN-Dongle installieren



Damit Sie die integrierte HDCast Pro Device Wireless Projection nutzen können, müssen sie den USB-WLAN-Dongle an dem geeigneten USB-Port an der Rückseite des Projektors anschließen. Sobald der USB-WLAN-Dongle angeschlossen wurde, ist HDCast Pro Device Wireless Projection einsatzbereit.

Schritt 2:

HDCast Pro einrichten

Stellen Sie vor Beginn sicher, dass Sie den USB-WLAN-Dongle an dem mit USB  gekennzeichneten USB-Port angeschlossen haben. Falls Sie den USB-WLAN-Dongle nicht angeschlossen haben, **STOPPEN SIE HIER** und kehren Sie zu „**Schritt 1 USB-WLAN-Dongleinstallieren**“ zurück. Sobald der USB-WLAN-Dongle installiert wurde, fahren Sie mit **A** fort.

A. So laden Sie HDCast Pro für Android und iOS herunter:

Scannen Sie den nachstehenden QR-Code zum Herunterladen der App aus dem entsprechenden App-Store oder suchen Sie im App Store oder bei Google Plya nach „HDCast Pro“.

B. So laden Sie HDCast Pro für Windows 7/8.1/10 und Mac OS X herunter:

Rufen Sie <http://www.optoma.com/hdcastpro> auf oder scannen Sie den nachstehenden QR-Code für direkten Zugang zur Webseite von einem iOS- oder Android-Smartphone/Tablet – oder Windows-Computer bzw. Mac.

C. Drücken Sie am Projektorbedienfeld oder an der Fernbedienung und wählen Sie zum Zugreifen auf den Startbildschirm von HDCast Pro **Netzwerkanzeige**. Öffnen Sie die App HDCast Pro an Ihrem iOS-, Android-, Windows- oder Mac-OS-X-Gerät, wählen Sie das HDCast-Pro-Symbol und anschließend HDCast Pro aus der Liste (Beispiel: HDCastPro_EF4F35F6).

Wählen Sie **OK**, wenn die Meldung „WLAN-Einstellung aufrufen“ erscheint. Wählen Sie HDCastPro_XXXXXXX, geben Sie das Kennwort am Startbildschirm von HDCast Pro am Projektor ein und kehren Sie zur App HDCast Pro zurück. Wählen Sie bei Aufforderung HDCastPro_XXXXXXX aus der Liste.

D. Verbinden Sie HDCast Pro mit dem bestehenden WLAN-Netzwerk:

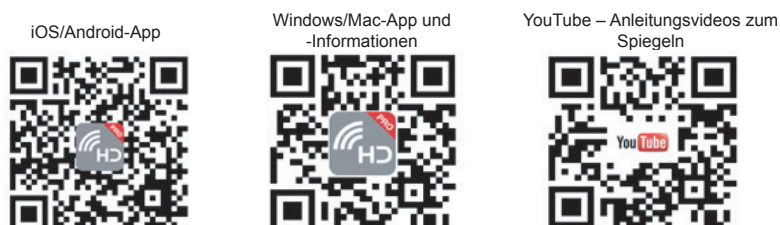
Wählen Sie **Konferenzsteuerung > Netzwerkeinstellung** über die App HDCast Pro. Wählen Sie den Pfeil rechts neben dem Internet-Symbol. Wählen Sie aus der Liste ein bestehendes WLAN-Netzwerk, zu dem Sie eine Verbindung herstellen möchten. Geben Sie bei Aufforderung das WLAN-Kennwort ein und wählen Sie **OK**. Sobald HDCast Pro mit dem lokalen WLAN-Netzwerk verbunden ist, müssen Sie keine direkte Verbindung zu HDCast Pro herstellen. Schließen Sie einfach die App HDCast Pro und öffnen Sie sie wieder, wählen Sie das HDCast-Pro-Symbol und anschließend HDCast Pro (mit WLAN-Router-Symbol) aus der Liste.

E. Alle HDCast-Pro-Funktionen sind über die App HDCast Pro zugänglich.

Sie möchten den Bildschirm unter Android und Windows spiegeln?

Wählen Sie zum Aktivieren der Bildschirmspiegelung einfach „Spiegeln aus“ (das Symbol wechselt von Spiegeln aus und Spiegeln ein, zeigt den aktuellen Status).

F. Weitere Informationen, einschließlich des Zugangs zu HDCast-Pro-Datenblatt, iOS-App, Android-App, Windows-App und Mac-OS-X-App, finden Sie unter www.optoma.com/hdcastpro.



MULTIMEDIA




USB-Reader

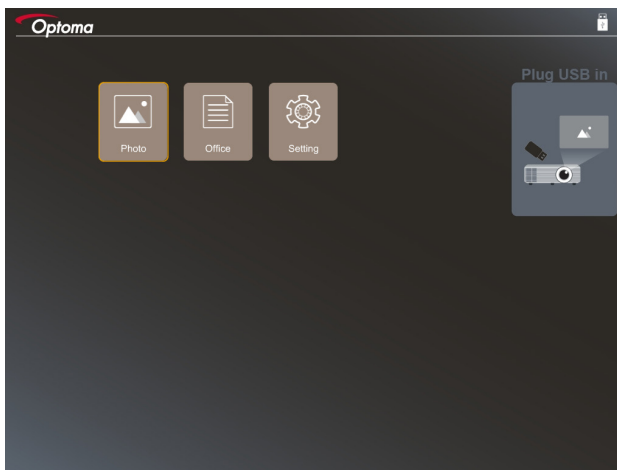
Foto- und Dokumentenbetrachter

Nutzer benötigen zur Anzeige von Inhalten nicht immer einen PC oder ein Mobilgerät. Mit dem integrierten USB-Reader können Sie durch einfaches Anschließen eines USB-Speichergerätes direkt Fotos und Dokumente, einschließlich der Dateiformate PowerPoint, Word, Excel und PDF, anzeigen.

Hinweis: Ein USB-Flash-Datenträger muss am Projektor angeschlossen werden, wenn Sie die USB-Reader-Funktion nutzen möchten.

Befolgen Sie diese Schritte zur Wiedergabe von Foto- oder Office-Dateien an Ihrem Projektor:

1. Verbinden Sie ein Ende des Stromkabels mit dem Projektor und das andere Ende mit der Steckdose. Schalten Sie dann den Projektor mit der Taste „“ am Bedienfeld des Projektors oder an der Fernbedienung ein.
2. Schließen Sie ein USB-Flash-Laufwerk an Ihrem Projektor an.
3. Drücken Sie  am Projektorbedienfeld oder  an der Fernbedienung und wählen Sie **USB-Reader**. Die Seite USB-Reader öffnet sich.



4. Greifen Sie auf das USB-Reader-Menü zu und wählen Sie die Multimedia-Dateien: **Foto** oder **Office**. Oder wählen Sie die **Einstellungen**-Option zum Ändern der Einstellungen für Foto oder Office.

USB-Format

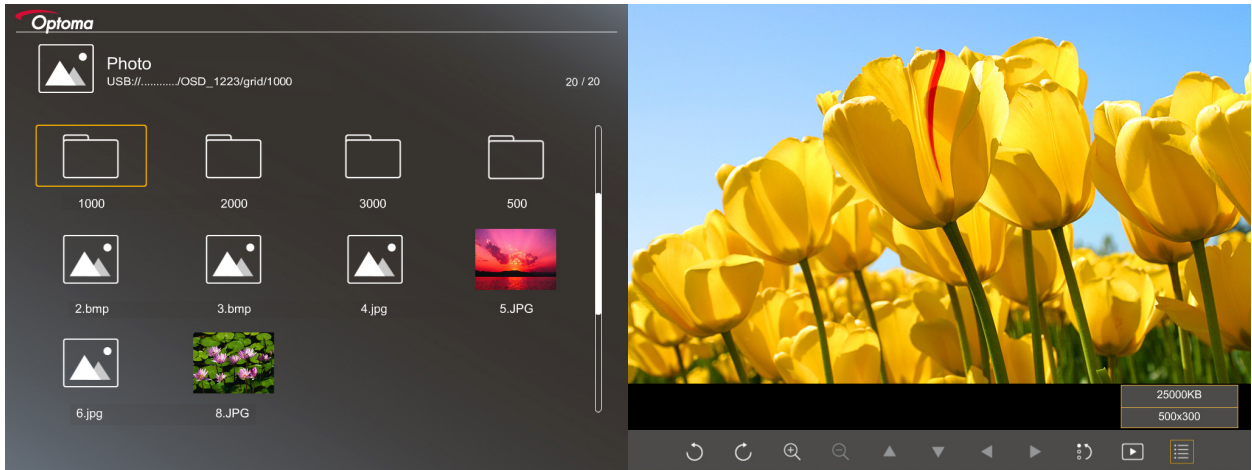
Festplattenspeicher	Gerätetyp	Dateisystem	Datei- und Verzeichnisebene
USB	USB-Flash	FAT16, FAT32, NTFS, ExFAT	<ul style="list-style-type: none">• Unterstützt bis zu 999 Verzeichnisse/Dateien• Länge des Pfadnamens ist auf 100 Zeichen beschränkt

Hinweis: Die unterstützte USB-Speichergöße beträgt bis zu 64 GB.

MULTIMEDIA

Foto

Drücken Sie zur Auswahl eines Fotos ◀, ▶, ▲ oder ▼, greifen Sie dann mit „↵“ am Projektorbedienfeld oder der **Enter**-Taste an der Fernbedienung auf die Steuerung des Fotobetrachters zu.



Drücken Sie zur Auswahl einer Steuerfunktion am Bildschirm ◀, ▶, ▲ oder ▼, drücken Sie dann zum Ausführen der Steuerfunktion „↵“ am Projektorbedienfeld oder **Enter** an der Fernbedienung.

Die Symbole und Funktionen der Steuertaste sind in der folgenden Tabelle aufgeführt:

Funktionssymbol	Funktionsbeschreibung
	Foto um 90 Grad drehen
	Vergrößern oder verkleinern
	<ul style="list-style-type: none"> • Bei Vergrößerung schwenken • Zur vorherigen oder nächsten Seite navigieren, während die Werkzeugleiste ausgeblendet ist (bei Vergrößerung nicht unterstützt)
	Fotogröße auf Standardgröße (1-fach) zurücksetzen
	Fotos in einer Diaschau ansehen
	Fotoinformationen ansehen
	Zur vorherigen oder nächsten Seite navigieren (an der Fernbedienung)

MULTIMEDIA

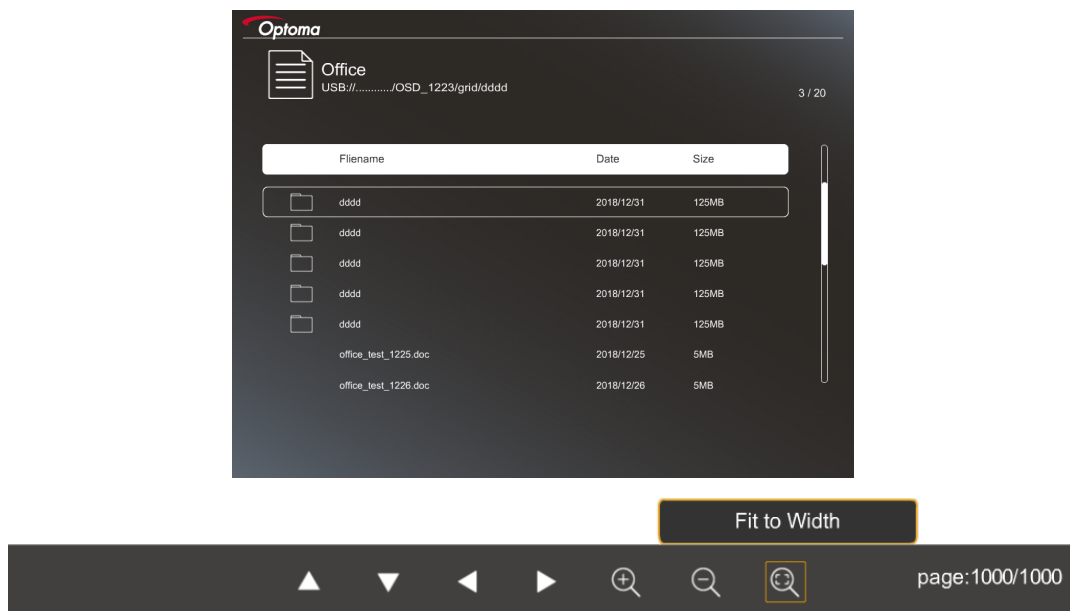
Fotoformat

Bildformat	Profil	Farbraum	Größenbeschränkung
JPEG	Baseline	YUV400	8000*6000
		YUV420	8000*6000
		YUV422	8000*6000
		YUV440	8000*6000
		YUV444	8000*6000
	Progressive	YUV400	Breite <= 8000 und Höhe <= 6000
		YUV420	
		YUV422	
		YUV440	
		YUV444	

- Empfehlung: Größenbeschränkung von BMP- und JPG-Progressive-Datei.
- BMP-Auflösung unterstützt bis zu 1600 x 1200.
- JPEG-Progressive-Auflösung unterstützt bis zu 1600 x 1200.

Office

Drücken Sie zur Auswahl eines Dokuments ◀, ▶, ▲ oder ▼, greifen Sie dann mit „←“ am Projektorbedienfeld oder der **Enter**-Taste an der Fernbedienung auf die Steuerung des Dokumentenbetrachters zu.





Drücken Sie zur Auswahl einer Steuerfunktion am Bildschirm ◀, ▶, ▲ oder ▼, drücken Sie dann zum Ausführen der Steuerfunktion „←“ am Projektorbedienfeld oder **Enter** an der Fernbedienung.

Die Symbole und Funktionen der Steuertaste sind in der folgenden Tabelle aufgeführt:

Funktionssymbol	Funktionsbeschreibung
	Vergrößern oder verkleinern Hinweis: Die Standardvergrößerung wird vom System eingestellt.
	<ul style="list-style-type: none"> • Bei Vergrößerung schwenken • Zur vorherigen oder nächsten Seite navigieren, während die Werkzeugleiste ausgeblendet ist (bei Vergrößerung nicht unterstützt)
	An Höhe anpassen, an Breite anpassen, an Leinwand anpassen

MULTIMEDIA

Funktionssymbol	Funktionsbeschreibung
seite: 1000 / 1000	Aktuelle Seiten / Seiten gesamt
 /  (an der Fernbedienung)	<ul style="list-style-type: none"> Zur vorherigen oder nächsten Seite navigieren Arbeitsblatt in Excel wählen

Dokumentenformat

Dateiformat	Unterstützte Version	Seiten-/Zeilenbeschränkung	Größenbeschränkung	Anmerkung
Adobe PDF	PDF 1.0	Bis 1000 Seiten je Datei	Bis 75 MB	-
	PDF 1.1			
	PDF 1.2			
	PDF 1.3			
	PDF 1.4			
MS Word	British Word 95	Da der Office-Betrachter nicht alle Seiten einer MS-Word-Datei gleichzeitig lädt, gibt es keine offensichtlichen Beschränkungen in Bezug auf Seiten und Zeilen.	Bis 100 MB	Fettschrift wird bei vereinfachtem Chinesisch nicht unterstützt
	Word 97, 2000, 2002, 2003			
	Word 2007 (.docx), 2010 (.docx)			
MS Excel	British Excel 5, 95	Zeilenbeschränkung:bis 595	Bis 15 MB	Unterstützt keine kennwortgeschützten Blätter
	Excel 97, 2000, 2002, 2003	Spaltenbeschränkung:bis 256		
	Excel 2007 (.xlsx), 2010 (.xlsx)	Blätter:bis 100		
	Office XP Excel	Hinweis: Die obigen drei Beschränkungen können nicht gleichzeitig in einer Excel-Datei auftreten.		
MS PowerPoint	British PowerPoint 97	Bis 1000 Seiten je Datei	Bis 19 MB	Diaschaureihenfolge wird nicht unterstützt
	PowerPoint 2000, 2002, 2003			
	PowerPoint 2007 (.pptx)			
	PowerPoint 2010 (.pptx)			
	Office XP PowerPoint			
	PowerPoint-Präsentation – 2003 unter älter (.pps)			
	PowerPoint-Präsentation – 2007 und 2010 (.ppsx)			

Hinweis: Animationen in PowerPoint werden nicht unterstützt.

MULTIMEDIA

USB-Display (Mobilgerät direkt mit USB-Port verbunden)

Bildschirmspiegelung per USB-Kabel

Spiegeln Sie Ihren iOS- oder Android-Bildschirm, indem Sie das Gerät über Ihr USB-Ladekabel mit dem Projektor verbinden. Teilen Sie Ihren Inhalt praktisch und einfach an der großen Leinwand.

Hinweis:

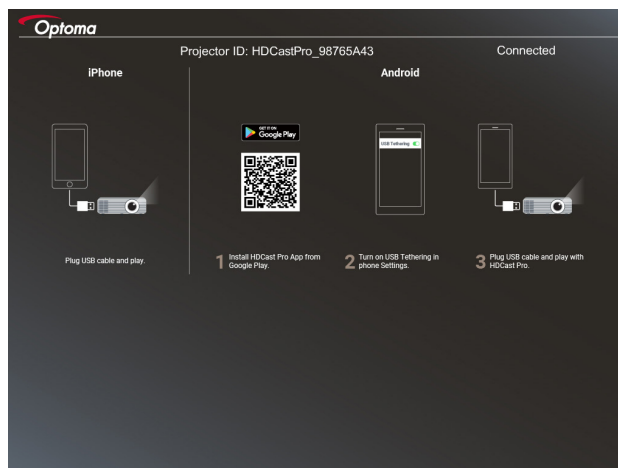
- Die Funktion USB-Display erfordert eine Tethering-Verbindung zwischen Smart-Gerät und Projektor.
- Spiegeln Sie Ihren iOS- oder Android-Bildschirm, indem Sie das Gerät über Ihr USB-Ladekabel mit dem Projektor verbinden. Teilen Sie Ihren Inhalt praktisch und einfach an der großen Leinwand.
- Bei Android-Geräten müssen Sie die kostenlose Mobil-App für die Bildschirmspiegelung herunterladen.

Befolgen Sie diese Schritte zum Spiegeln des Bildschirms Ihres Smart-Gerätes am Projektor:

1. Verbinden Sie ein Ende des Stromkabels mit dem Projektor und das andere Ende mit der Steckdose. Schalten Sie dann den Projektor mit der Taste „⏻“ am Bedienfeld des Projektors oder an der Fernbedienung ein.
2. Führen Sie einen der folgenden Schritte durch:

iOS:

- a) Drücken Sie  am Projektorbedienfeld oder  an der Fernbedienung und wählen Sie **USB-Display**. Die Seite USB-Display öffnet sich.



- b) Verbinden Sie Projektor und Smart-Gerät über ein USB-Kabel. Der Bildschirm Ihres Smart-Gerätes wird automatisch am Projektor gespiegelt.

MULTIMEDIA

Android:

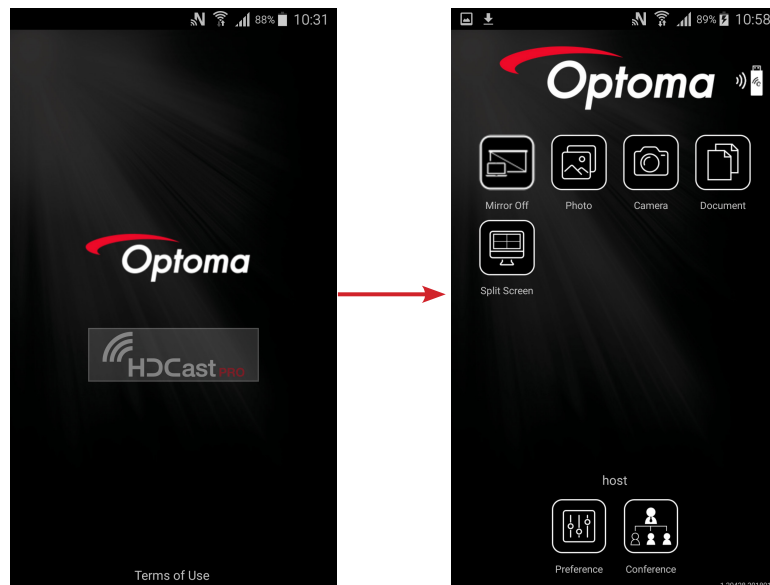
a) Laden Sie die App **HDCast Pro** aus Google Play herunter und installieren Sie sie auf Ihrem Smart-Gerät.

b) Tippen Sie auf **Einstellungen > Mehr** und aktivieren Sie **USB-Tethering** an Ihrem Smart-Gerät.

Hinweis: Die Position der Tethering-Funktion kann je nach Smart-Gerät variieren.

c) Verbinden Sie Projektor und Smart-Gerät über ein USB-Kabel.

d) Öffnen Sie die App HDCast Pro an Ihrem Smart-Gerät und tippen Sie auf das Symbol HDCast Pro. Der Bildschirm Ihres Smart-Gerätes wird am Projektor gespiegelt.



Hinweis:

- *Unterstütztes Betriebssystem ist Android-Version 5.0 oder aktueller und die empfohlene CPU ist Quad-Core oder höher.*
- *Zur Ausgabe mobiler Audiosignale wird ein 3,5-mm-Klinkenanschluss oder Lautsprecher benötigt.*
- *Das USB-Display unterstützt keine Apps mit DRM (Digital Rights Management).*
- *Bitte nutzen Sie das Standardkabelzubehör, das mit Ihrem Smart-Gerät geliefert wurde.*
- *Smart-Geräte, die USB-Type-C unterstützen, unterstützen die USB-Display-Funktion möglicherweise nicht. Die Funktion USB-Display nutzt die USB-2.0-Schnittstelle.*

MULTIMEDIA




Network Display

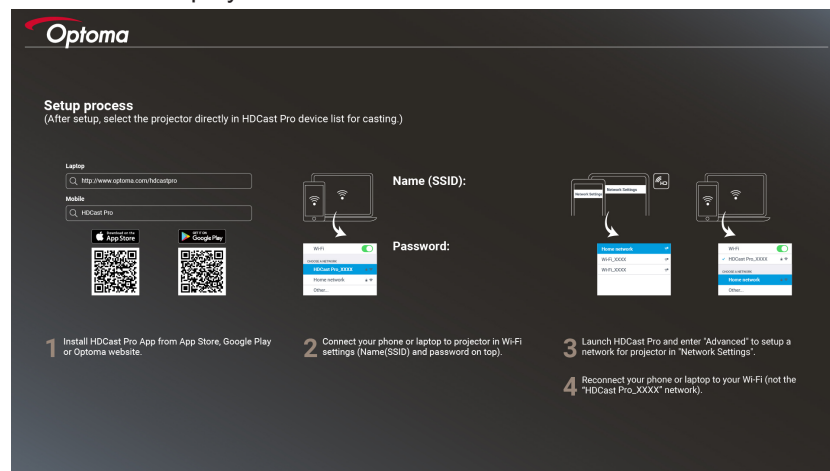
Drahtlosprojektion mit optionalem WLAN-Dongle

Mit einem optionalen WLAN-Dongle und der kostenlosen Mobil-App können Sie kabellos eine Verbindung zu Ihrem Laptop, Tablet oder Mobiltelefon herstellen und Ihre Inhalte an die große Leinwand projizieren. Es können bis zu 4 Geräte gleichzeitig mit dem Projektor verbunden werden.

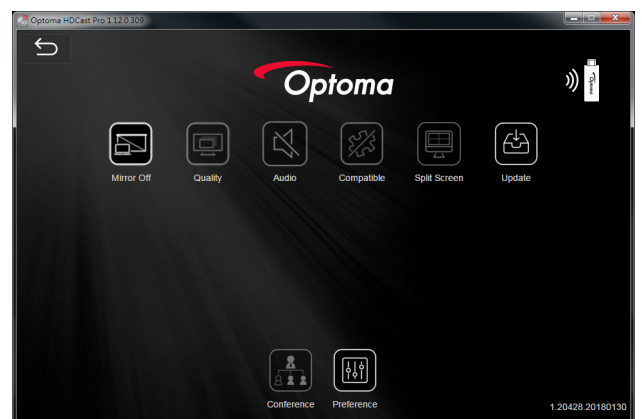
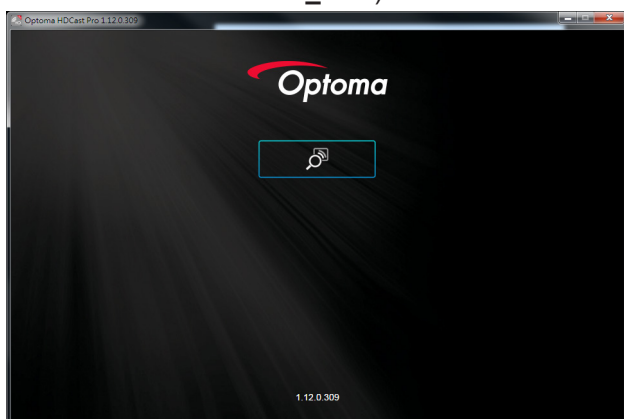
Mit der WLAN-Anzeige verhindern Sie Kabelsalat und erhöhen außerdem die Vielseitigkeit beim Anschluss.

Befolgen Sie diese Schritte zum Spiegeln des Bildschirms Ihres Smart-Gerätes am Projektor:

1. Verbinden Sie ein Ende des Stromkabels mit dem Projektor und das andere Ende mit der Steckdose. Schalten Sie dann den Projektor mit der Taste „“ am Bedienfeld des Projektors oder an der Fernbedienung ein.
2. Drücken Sie  am Projektorbedienfeld oder  an der Fernbedienung und wählen Sie **Network Display**. Die Seite Network Display öffnet sich.



3. Öffnen Sie je nach Betriebssystem Ihres Mobilgerätes App Store (iOS) oder Google Play (Android) und installieren Sie die App **HD-Cast Pro** auf Ihrem Smart-Gerät.
Falls Sie einen Laptop nutzen, laden Sie die App **HD-Cast Pro** von der Webseite www.optoma.com/hdcastpro herunter.
4. Schließen Sie einen WLAN-Dongle (optional) an Ihrem Projektor an.
5. Verbinden Sie Ihr Smart-Geräte oder Ihren Laptop per WLAN mit dem Projektor. Beispielhafte Verbindungsparameter:
 - SSID des Projektors: **HD-CastPro_XXX**
 - WLAN-Kennwort: **XXX****Hinweis:** SSID und WLAN-Kennwort des Projektors variieren je nach verbundenem WLAN-Dongle.
6. Öffnen Sie die App **HD-Cast Pro** an Ihrem Smart-Gerät oder Laptop und konfigurieren Sie **Netzwerkeinstellungen** im Erweitert-Menü zur Herstellung einer Verbindung zum Projektor.
7. Verbinden Sie Ihr Smart-Gerät oder Laptop mit Ihrem gewünschten WLAN-Zugangspunkt (nicht mit **HD-Cast Pro_XXX**).



MULTIMEDIA

Unterstützte Merkmale

Gerät	Merkmal	Beschränkung
Laptop	Spiegelung	Windows 10
	Split Screen	Hinweis: Erweiterungsmodus wird nicht unterstützt.
iOS	Foto	Bildschirmspiegelung und Videoinhalte werden nicht unterstützt
	Dokument	
	Kamera	
	Split Screen	
Android	Spiegelung	Videoinhalt wird nicht unterstützt
	Foto	
	Dokument	
	Kamera	
	Split Screen	

Systemanforderungen

Betriebssystem / Element	Anforderung
Windows:	
Prozessor	Dual-Core Intel Core i 2,4 GHz
Arbeitsspeicher	4 GB DDR und mehr
Grafikkarte	256 MB VRAM oder mehr
Betriebssystem	Windows 7 / 8.0 / 8.1 / 10 oder höher
Hinweis:	
<ul style="list-style-type: none"> Atom- und Celeron-Prozessoren werden nicht unterstützt. Betriebssystem mit Starter-Version wird nicht unterstützt. Erweiterungsmodus wird bei einigen Laptops mit Windows-10-Betriebssystem möglicherweise nicht unterstützt. 	
Mac:	
Prozessor	Dual-Core Intel Core i 1,4 GHz oder höher Hinweis: PowerPC wird nicht unterstützt.
Grafikkarte	Intel-, nVIDIA- oder ATI-Grafikkarte mit 64 MB VRAM oder mehr
Betriebssystem	Mac OS X 10.11 oder höher
Hinweis: Bitte stellen Sie sicher, dass das Betriebssystem auf dem neusten Stand ist.	
iOS:	
iOS	iOS 10 oder höher
Gerät	Alle iPhone™-Modelle nach iPhone 5
	Alle iPad™-Modelle nach iPad mini 2
Festplattenspeicher	Mindestens 40 MB freier Festplattenspeicher
Android:	
Telefon/Tablet	Android 5.0 oder höher mit 1 GB RAM
Auflösung	WVGA – 1080p
Prozessor	Quad Core oder höher
Festplattenspeicher	Mindestens 40 MB freier Festplattenspeicher

